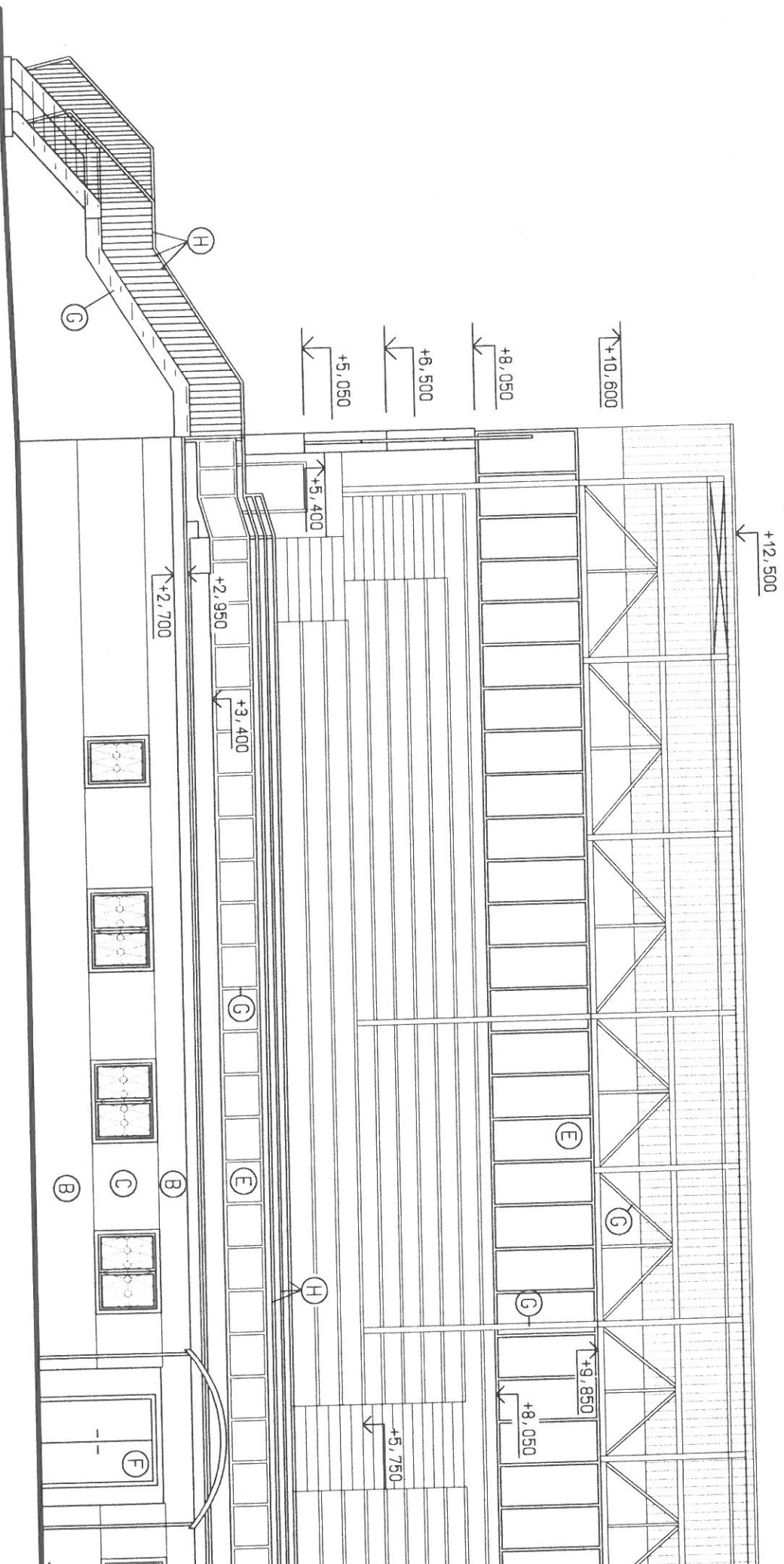
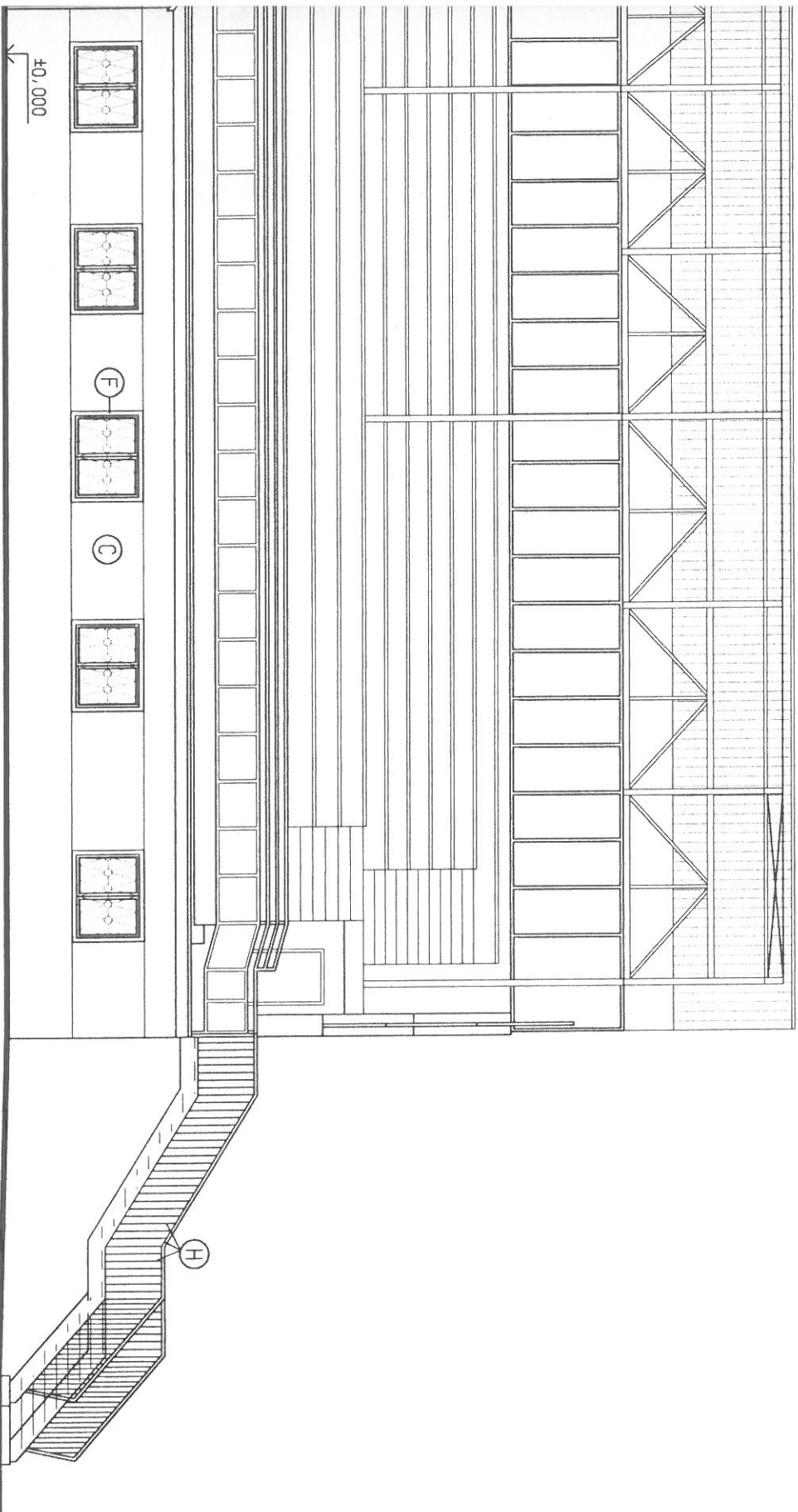


POHLED ČELNÍ

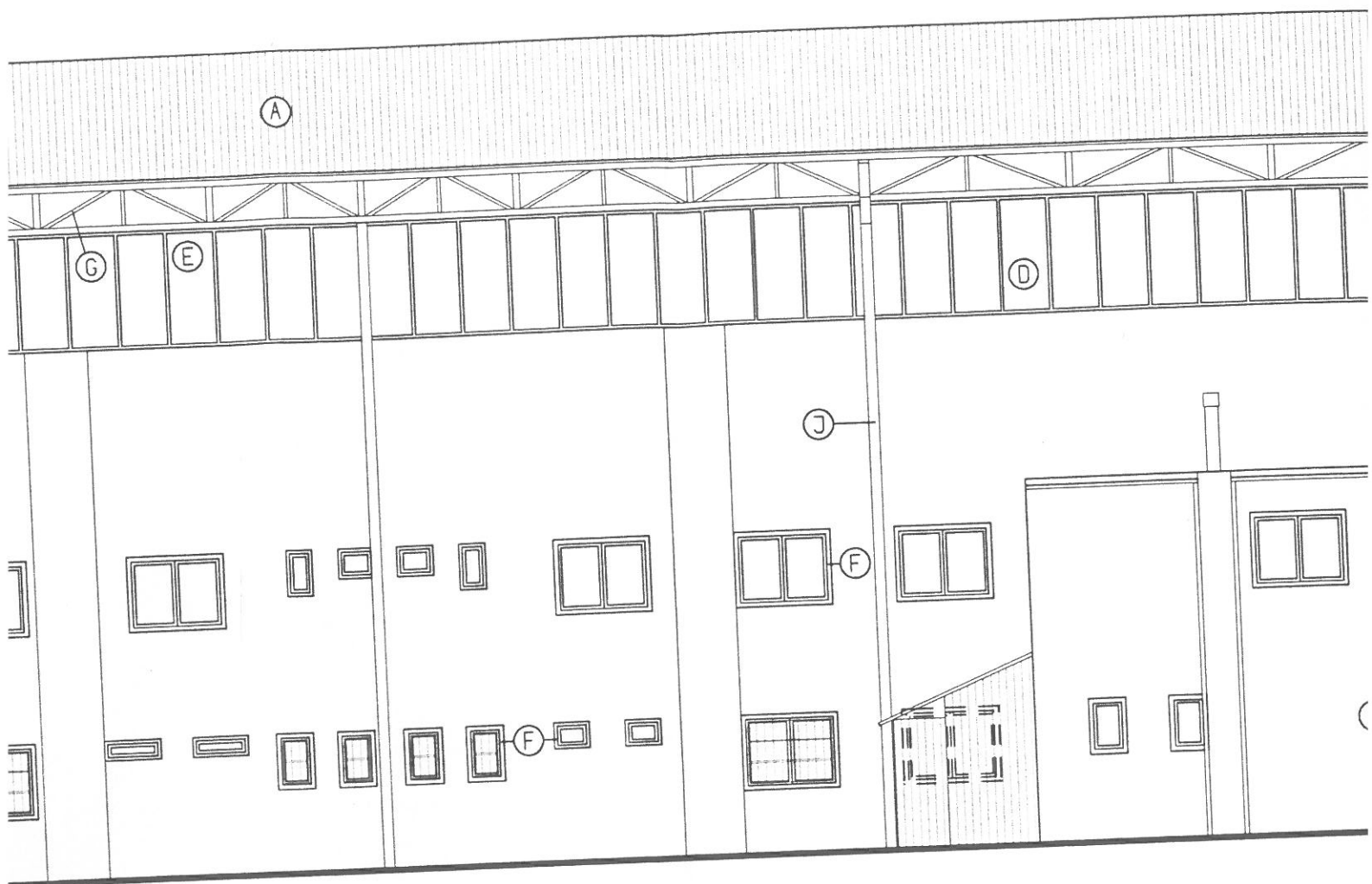


POHLED



ED BOČNÍ - PRAVÝ

500



LEGENDA POVRCHOVÝCH ÚPRAV

- (A) STŘEŠNÍ KRYTINA - VLNITÝ PLECH
- (B) VNĚJŠÍ OMÍTKA - BÍLÁ
- (C) VNĚJŠÍ OMÍTKA - SVĚTLÉ MODŘÁ
- (D) VNĚJŠÍ OMÍTKA - KRÉMOVÁ
- (E) DRÁTĚNÉ SKLO
- (F) VÝPLNĚ OTVORŮ - DŘEVĚNÉ - BÍLÉ
- (G) OCELOVÉ PRVKY - MODŘÉ
- (H) OCELOVÉ PRVKY (ZÁBRADLÍ, MADLA) - BÍLÉ
- (I) SKLOBETON
- (J) KLEMPÍŘSKÉ PRVKY - POZINK. PLECH

1

KRESLIL	ING. DIVÁČKÝ			projektis s.r.o. Iř. KOMENSKÉHO 1357/28 607 01 KYJOV TELEFON 518 614 604	
VYPRACOVAL					
ZODP. PROJ.	ING. VLACH Z.	VED. PROJ.	ING. VLACH Z.		
MÍSTO STAVBY	KYJOV	STAV. ÚŘAD	KYJOV		
INVESTOR	MĚSTO KYJOV, MASARYKOVO NÁM. 30			DATUM	8. 11. 2005
NÁZEV AKCE	OBJEKT TRIBUNY V AREÁLU MĚSTSKÉHO STADIONU ZAMĚŘENÍ STÁVAJÍCÍHO STAVU			DOKUMENTACE	P. D.
				FORMÁT	8xA4
				ARCH. ČÍSLO	2005/1317
				MĚŘÍTKO	1/100
OBSAH VÝKRESU	POHLEDY			ČÍSLO VÝKRESU	SA 06